

## Unidades exteriores de descarga superior Inverter y On/Off



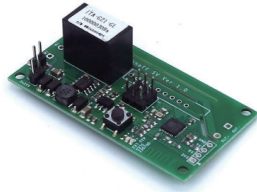
Eficiencia y confort  
a tu alcance

# 18 SEER Unidad Exterior

1 Refrigerante ecológico R-410A.



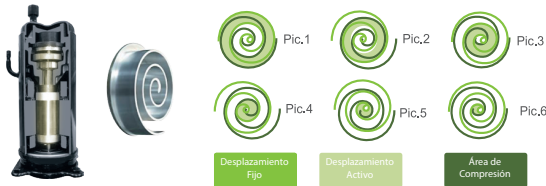
3 Control de baja tensión de 24V



4 Certificado AHRI y listado ETL (solo para la manejadora de aire).



5 El compresor scroll de la marca de fama mundial con reactividad rápida, más fuerte y operación estable.



■ Desplazamiento de compresión ■ Placa de desplazamiento ■ Principio de funcionamiento

8 Usa ACV como dispositivo de expansión para la unidad exterior en modo calefacción.

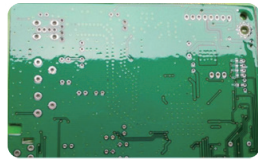


10 Opciones de anti corrosión

Aleta dorada



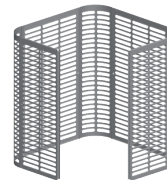
PCB a prueba de humedad



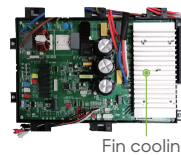
2 Gabinete de acero galvanizado pintado.



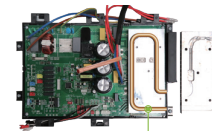
6 Rejilla protectora de acero.



7 Refrigerante PCB El enfriamiento de la tubería de refrigerante y el enfriamiento de las aletas se utilizan para enfriar el tablero de control electrónico. Haga la temperatura del circuito más estable y la vida útil de la operación más larga.

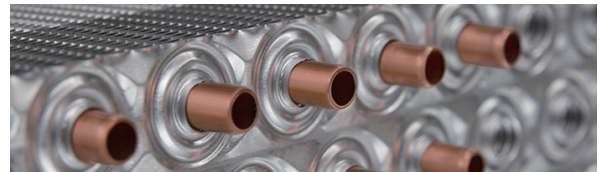


Fin cooling



Refrigerante para enfriamiento de tuberías

9 Bobinas de condensador construidas con tubos de cobre y aletas de aluminio mejoradas.



11 Protecciones múltiples para evitar que la unidad falle.



Descarga Temp. Protección



Sensor T3 Protección

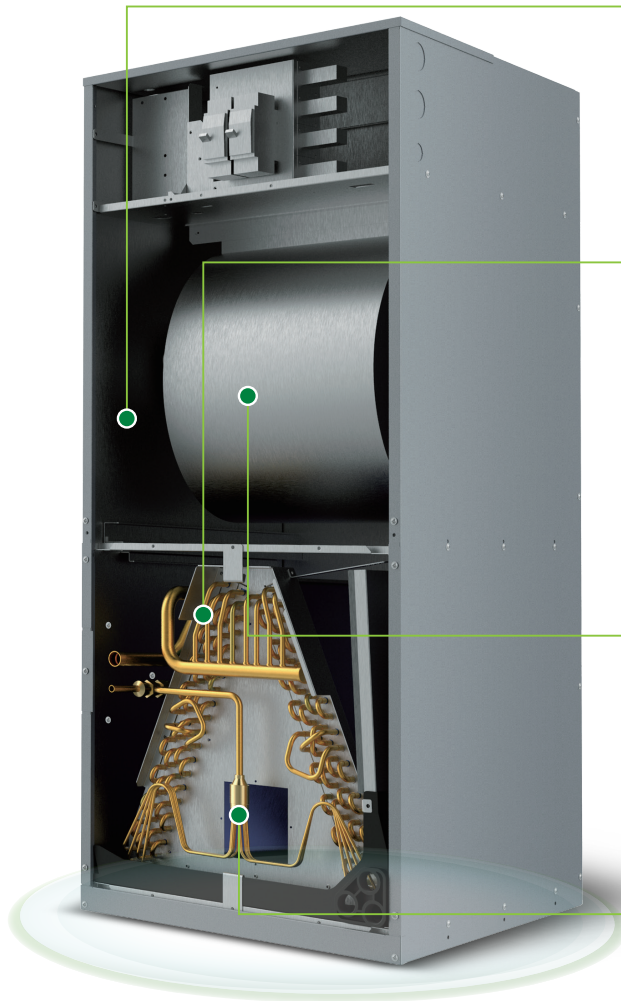


Presión Baja Protección



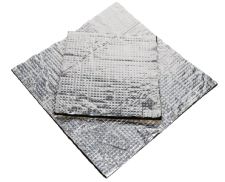
Presión Alta Protección

# Manejadora de aire 18 Seer



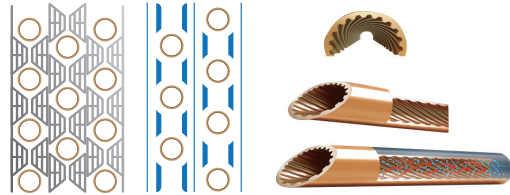
## Gabinete aislado

Acero galvanizado con pintura en todos los paneles. El aislante térmico cubre todos los paneles internos reduciendo la pérdida de calor y frío y evitar la condensación de agua



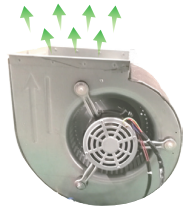
## Serpentín

Bobinas en forma de "A", construidas con tubos de cobre y aletas de aluminio mejoradas.



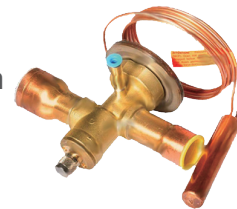
## Motor y Soplador

Motor de corriente continua sin escobillas de alta eficiencia energética y poco ruido. El motor está cubierto con aislante térmico, que lo mantiene funcionando en estado de seguridad.



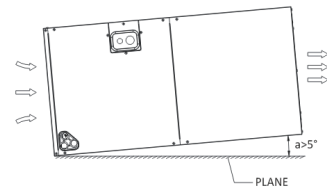
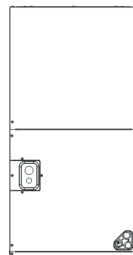
## Dispositivo de expansión

Utilice TXV como dispositivo de expansión.



## Instalación de múltiples posiciones

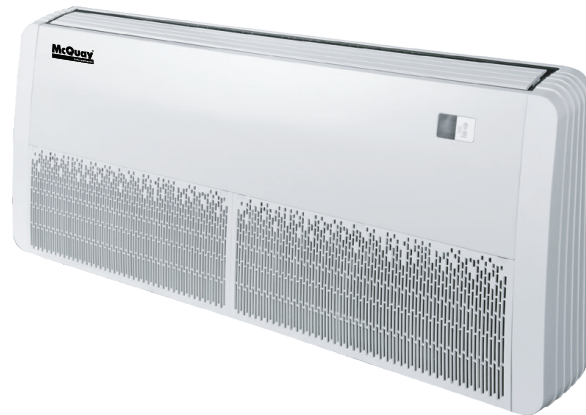
Versátil diseño de 4 vías convertible para flujo de aire ascendente, flujo de aire horizontal.



# 24V Unidad Piso-Techo



Inalámbrico  
(Estándar)



24/36/48/60K Btu/h

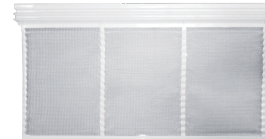
## Características



Instalación flexible. Suspendido del techo y apoyado en el piso.



Filtro lavable



Función Auto-swing. Dos motores louver incorporados. Ajustes de flujo de aire vertical y horizontal.



Nueva caja de rueda de hebilla superior e inferior. La caja de rueda superior puede removerse por separado, lo cual es conveniente para ajustar el motor de la rueda.



# Casete de 4 Vías 24V



Inalámbrico  
(Estándar)



18k Btu/h



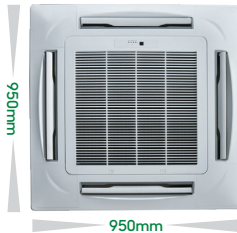
24k~60k Btu/h

## Características

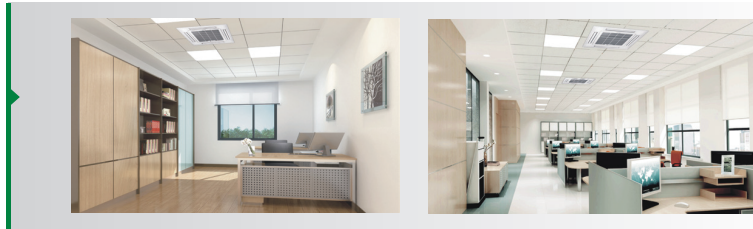


### Panel con diseño completamente nuevo

De apariencia sencilla y elegante, listo para satisfacer diferentes requerimientos, como oficinas, centros comerciales, restaurantes y salas de reunión, entre otros.

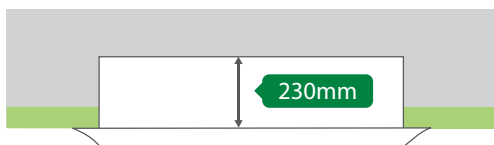


- 18k Btu, tipo compacto, 650x650
- 24k Btu~60k Btu, tipo estándar, 950x950



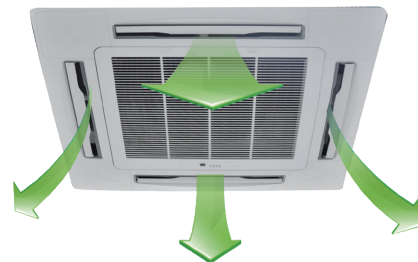
### Diseño ultra Delgado.

La altura mínima es apenas 230mm, sin contar el espacio de instalación.



### Flujo de aire en 4-direcciones.

El aire frío puede llegar a cada esquina de la habitación, proporcionando un ambiente estable y confortable. Utiliza dos motores paso a paso para controlar cuatro louvers.



# Casete de 4 Vías 24V

## Nuevo panel

1. Nuevo panel de mantenimiento



2. Nuevo louver

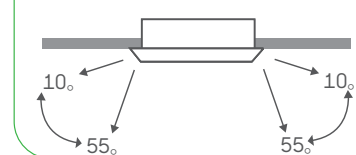


3. Nuevo panel de luz para tipo estándar

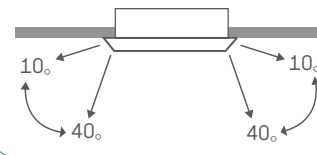


## Función inteligente auto-swing, tres modalidades para escoger

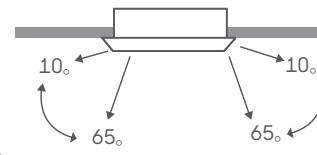
Modo estándar



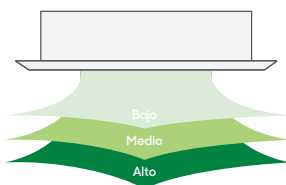
Anti soplido directo



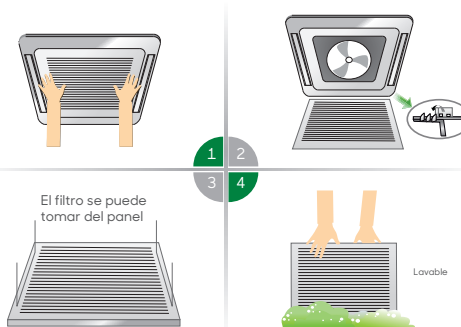
Modo contratecho



**Ventilador de 3 velocidades, para satisfacer distintos requerimientos**



**Instalación y mantenimiento fácil y práctico. Diseño de filtro lavable.**



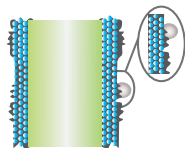
**Nuevo diseño de ventilador aerodinámico.**

Cuchilla de espiral tridimensional

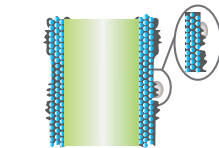


Difusor

**Ahorrador de energía y saludable. La implementación de aletas de aluminio incrementa la eficiencia del intercambio de calor.**

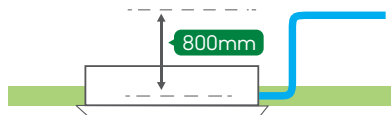


Condensación de agua y polvo en la superficie de aleta de aluminio.

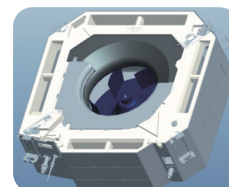


La aleta de aluminio hidrofílica hace que el agua condensada disperse y elimine el polvo.

**Bomba de agua incorporada. Cabezal de agua de hasta 800 mm.**



**Caja de control eléctrica integrada. Diseño resistente al fuego. Ebox con estructura incorporada de acero galvanizada para fácil mantenimiento.**

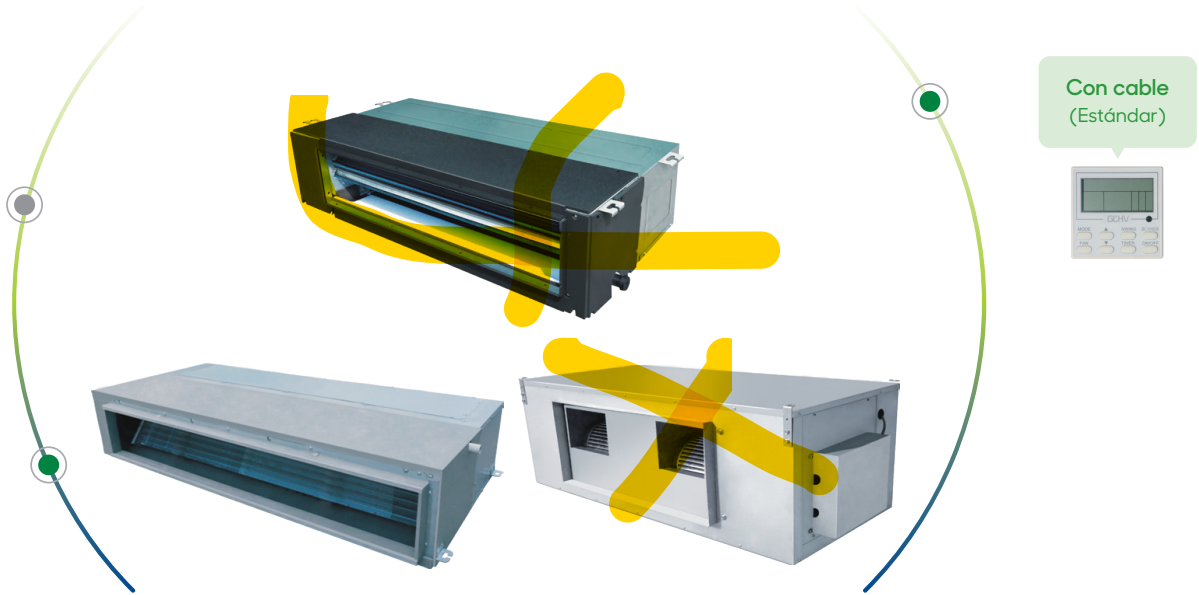


**Cuatro interfaces incorporadas en la estructura. Puede conectarse con otro cuarto a través de un ducto. El aire fresco crea una calidad de aire fresca y cómoda.**




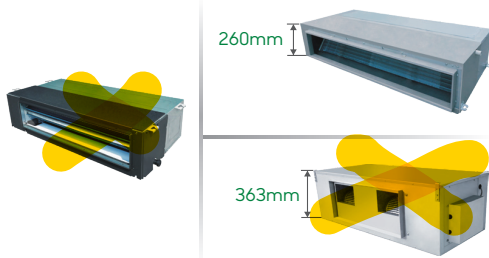
**Función de reinicio automático y protección múltiple**


# Unidad interior de ducto 24V

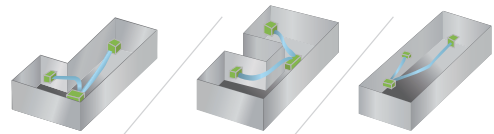



## Características

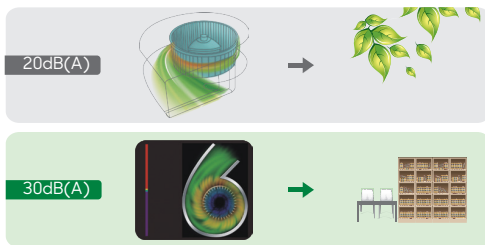
 Diseño con cuerpo ultra delgado y corto, fácil de instalar.



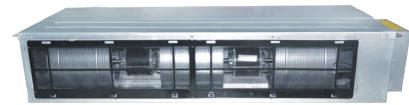
 Diseño 30P a ESP para el tipo de ducto de presión estática media. Diseño 120P a ESP para el tipo de ducto de presión estática alta. La instalación de ductos conectados se adapta a habitaciones con diferentes estructuras.



 Utiliza ventiladores centrífugos de aviación y diseño de tecnología CFD, aumentando el volumen del aire y reduciendo los niveles de ruido. El nivel de ruido es solo de 29dB(A) para la Unidad de Ducto LOW ESP




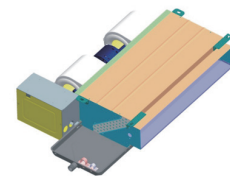
 El filtro se remueve fácilmente para un mantenimiento fácil.



 Tres velocidades de ventilador, para diferentes requerimientos.



 Diseño de E-Box al costado de la estructura para la Unidad de Ducto LOW ESP. Conveniente instalación y mantenimiento.



## Especificaciones unidad exterior



Modelo		MCI18024CCU216A	MCI18036CCU216A	MCI18048CCU216A	MCI18060CCU216A	
Fuente de energía exterior	V/N/Hz	208-230V/1N/60Hz	208-230V/1N/60Hz	208-230V/1N/60Hz	208-230V/1N/60Hz	
Enfriamiento	Capacidad AHRI	Btu/h	25000	36000	48000	56000
	EER	Btu/h.W	13.7	11.3	12.1	10.7
	SEER		18	18	18	18
Compresor	Marca		GMCC	GMCC	Mitsubishi	Mitsubishi
	Tipo		Twin Rotary DC	Twin Rotary DC	Twin Rotary DC	Twin Rotary DC
	Refrigerante	ml	870	870	1400	1400
Nivel de ruido exterior	dB(A)		75	77	79	79
Medida Exterior	Unidad (AnxALxL)	mm	740x633x740	740x633x740	740x843x740	740x843x740
	Empaque (An/Al/L)	mm	760x660x760	760x660x760	760x875x760	760x875x760
Peso Neto/Bruto	kg		68/72	68/72	88/93	88/93
Refrigerante	Líquido/Gas	mm	9.52/19.05	9.52/19.05	9.52/22.22	9.52/22.22
	Volumen de R410A	oz	114	114	166	166
Temperatura de operación	°F		53-118	53-118	53-118	53-118
Envío por STD40HQ			180	180	135	135

## Especificaciones unidad interior



Modelo		MQI18024AHU216A	MQI18036AHU216A	MQI18048AHU216A	MQI18060AHU216A	
Fuente de Energía	V/N/Hz	208- 230V/1N/60Hz	208- 230V/1N/60Hz	208-230V/1N/60Hz	208-230V/1N/60Hz	
Enfriamiento	Capacidad Nominal	Btu/h	24000	36000	48000	60000
Flujo de aire interior	CFM		830	1100	1600	1600
ESP	Pa		25.0	37.5	50.0	50.0
Nivel de ruido interior	dB(A)		63	66	67	68
Unidad interior	Medida (An/Al/L)	mm	500x1162x560	500x1162x560	560x1350x620	560x1350x620
		Pulgadas	19-5/8x45-3/4x22	19-5/8x45-3/4x22	22x53-1/8x24-3/8	22x53-1/8x24-3/8
	Empaque (An/Al/L)	mm	580x1210x650	580x1210x650	640x1390x710	640x1390x710
		Pulgadas	22-7/8x47-3/5x25-3/5	22-7/8x47-3/5x25-3/5	25-1/8x54-3/4x28	25-1/8x54-3/4x28
	Peso Neto/Bruto	kg	57/63	57/63	77/85	77/85
		lbs	126/139	126/139	170/188	170/188
Refrigerante Líquido/Gas pipe	Pulgadas		3/8' / 3/4'	3/8' / 7/8'	3/8' / 7/8'	
Envío por STD40HQ			120	120	54	54

Nota: Los datos anteriores pueden ser modificados sin previo aviso para futuras mejoras en calidad y rendimiento.

# Descarga superior 16SEER

## Especificaciones unidad exterior



Modelo			MCI16036CCU216A	MCI16060CCU216A
Fuente de energía exterior		V/N/Hz	208-230V/1N/60Hz	208-230V/1N/60Hz
Enfriamiento	Capacidad AHRI	Btu/h	36000	55000
	EER	Btu/h.W	9.5	9.5
	SEER		16	16
Compresor	Marca		GMCC	Mitsubishi
	Tipo		Twin Rotary DC	Twin Rotary DC
	Refrigerante	ml	70	1100
Nivel de ruido exterior		dB(A)	57	60
Medida Exterior	Unidad (An/Al/L)	mm	740x635x740	740x835x740
	Empaque (An/Al/L)	mm	760x660x760	760x875x760
Peso Neto/Bruto		kg	670	80/85
Refrigerante	Líquido/Gas	mm	9.52/19.05	9.52/19.05
	Volumen de R410A	oz	77.6	134
Temperatura de operación		°F	53-118	53-118
Envío por STD40HQ			180	135

# Unidad Piso-Techo 24V

Modelo			MQC104036CFC216A	MQC104060CFC216A
Fuente de Energía		V/N/Hz	220/1/60	220/1/60
Enfriamiento	Capacidad	Btu/h	36000	60000
	Capacidad	w	10548	17580
	Entrada	w	3840	6530
	Corriente nominal	A	17.80	30.3
	Entrada (IDU)	w	240	420
	Corriente nominal (IDU)	A	1.09	1.9
	EER	Btu/h.w	9.38	9.19
	EER	w/w	2.75	2.69
Flujo de aire interior (alta velocidad)		m3/h	1800	2300
Nivel de ruido interior		dB(A)	52-57	51-57
Unidad Interior	Medida (An/Al/L)	mm	1300*235*675	1670*240*680
	Empaque (An/Al/L)	mm	1380*325*765	1750*325*770
	Peso Neto/Bruto	kg	32/37	47/54
	Líquido/Gas	mm	Φ 9.52/19.05	Φ 9.52/19.05
	Longitud máxima de tubería	m	20	20
	Caida máxima	m	10	10
Temperatura de operación		°C	16-32	16-32
Medida de tubería de drenaje		mm	Φ 25	Φ 25

Nota: Los datos anteriores pueden ser modificados sin previo aviso para futuras mejoras en calidad y rendimiento.

# Casete de 4 Vías 24V

## 60Hz R410A Frío Solo



- Coincide c/Descarga superior
- Coincide c/Descarga lateral

Unidad interior			MQC104036CCK216A	MQC104048CCK216A	MQC104060CCK216A
Fuente de Energía	V/Hz/N		208-230/60/1	208-230/60/1	208-230/60/1
Capacidad					
Enfriamiento	Capacidad	Btu/h	36000	48000	60000
	EER	w/w	2.75	2.53	2.79
Datos físicos					
Volumen de flujo de aire		m³/h	1200	1900	1900
Nivel de ruido		dB(A)	52/48/45	57/54/51	57/54/51
Medida neta (AnxAlxL)	Body	mm	840x230x840	840x285x840	840x285x840
	Panel	mm	950x50x950	950x50x950	950x50x950
Empaque Medida (AnxAlxL)	Body	mm	920x375x920	920x375x920	920x375x920
	Panel	mm	1030x105x1030	1030x105x1030	1030x105x1030
Peso neto	Body	kg	28	31	31
	Panel	kg	5.4	5.4	5.4
Peso bruto	Body	kg	32	35	35
	Panel	kg	8	8	8
Área aplicable		m²	40-70	55-95	60-105
Datos de tubería					
Medidas	Líquido	in	3/8"	3/8"	3/8"
	Gas	in	3/4"	3/4"	3/4"
	Drenaje	in	1"	1"	1"

# Unidad interior de Ducto 24V

## 60Hz R410A Frío Solo



- Coincide c/Descarga superior
- Coincide c/Descarga lateral

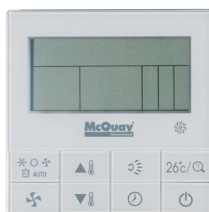
Unidad exterior			MQC104036CHF216A	MQC104048CHF216A	MQC104060CHF216A
Fuente de Energía	V/Hz/N		208-230/60/1	208-230/60/1	208-230/60/1
Capacidad					
Enfriamiento	Btu/h		36000	48000	60000
	EER		2.75	2.46	2.73
Datos físicos					
Volumen de flujo de aire		m³/h	1300	2000	2000
Nivel de ruido (Alto/Med/Bajo)		dB(A)	45-50	51-56	51-56
Medida neta (AnxAlxL)		mm	1190x643x260	1425x643x260	1425x643x260
Empaque Medida (AnxAlxL)		mm	1255x720x325	1490x720x325	1490x720x325
Peso neto		kg	32	46	46
Peso bruto		kg	36	50	50
Área aplicable		m²	40-70	55-95	60-105
Datos de tubería					
Medidas	Líquido	in	3/8"	3/8"	3/8"
	Gas	in	3/4"	3/4"	3/4"
	Drenaje	in	1"	1"	1"



## Control Inalámbrico

- Transmisión inalámbrica de 8 m
- 5 Modos de funcionamiento: automático, refrigeración, deshumidificación, calefacción, ventilación
- Temporizador de encendido/apagado de hasta 24 horas
- Rango de control de temperatura de 16 - 32 °C
- Selector de tres velocidades de ventilador
- Función de modo sleep

## Control con cable ▶



- Pantalla LCD
- 5/8/10 m de longitud de cable
- 5 Modos de funcionamiento: automático, refrigeración, deshumidificación, calefacción, ventilación
- Temporizador de encendido / apagado de hasta 24 horas
- Función de modo sleep
- Selector de tres velocidades de ventilador

# 60Hz Unidad Condensadora de descarga superior



36k Btu/h



48, 60k Btu/h

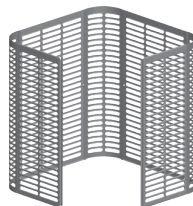
## Features

- 1 Compresor rotativo de Alta Eficiencia para Modelo 24/36k y compresor scroll de alta eficiencia para Modelo 48/60K. El sistema podrá operar de manera óptima.



- 2 Diseño universal. Más conveniente para el mercado de inventarios y el mercado de partes y repuestos.

- 3 Rejilla de Metal



Metal

- 4 24V de Conexión de comunicación universal, segura y sencilla.



- 5 Opción de Aletas de aluminio hidrofílica doradas.



- 6 Protección Múltiple: Protección de alta presión, protección de baja presión, protección de altas temperaturas de escape, etc.

## 60Hz R410A Solo Frío



Unidad Exterior		MCC104036CCU216A	MCC104048CCU216A	MCC104060CCU216A
Fuente de Energía	V/Hz/Ph	208-230/60/1	208-230/60/1	208-230/60/1
<b>Capacidad nominal</b>				
Enfriamiento	BTU/h	36000	48000	60000
	Tons	3	4	5
<b>Datos Físicos</b>				
Nivel de ruido	dB(A)	60	65	65
Medidas netas (ANxALxL)	mm	554×554×633	740×740×835	740×740×835
Dimensión de empaqueo	mm	575×575×660	760×760×875	760×760×875
Peso Neto	kg	46.5	92	89
Peso Bruto	kg	49.5	96	94
<b>Datos de Tubería</b>				
Tamaño p/líquido	in	3/8"	3/8"	3/8"
Tamaño p/gas	in	3/4"	3/4"	3/4"
Longitud máxima	m	20	20	20
Diferencia de altura máxima	m	10	10	10

### Notas:

1. La condición de enfriamiento: condición T1: lado interior 27 ° C (80,6 ° F) DB, 19 ° C (60 ° F) WB, lado exterior 35 ° C (95 ° F) DB;
2. La condición de calefacción: lado interior 20 ° C (68 ° F) DB, 15 ° C (44,6 ° F) WB, lado exterior 7 ° C (42,8 ° F) DB
3. Nivel de sonido: medido en un punto a 1 m frente a la unidad a una altura de 1,3 m. Durante el funcionamiento real, estos valores suelen ser algo más altos como resultado de las condiciones ambientales.
4. Los datos anteriores pueden cambiar sin previo aviso para futuras mejoras en la calidad y el rendimiento.

# Manejadora de Aire



36/60K Btu/h

## Características

- 1 Utiliza refrigerante R410A. Es compatible con la unidad condensadora de descarga superior.
- 2 Ventilador centrífugo rotor con presión estática de 50 Pa, proporciona gran volumen de aire.
- 3 Fácilmente controlable mediante termostatos y compatible con productos de otros fabricantes.
- 4 Instalación flexible. Puede ser instalado de manera vertical u horizontal.

## Especificación

### 60HZ SEER10 R410A Frío Solo

Coincide con Descarga superior	<input checked="" type="checkbox"/>
Coincide con Descarga lateral	<input type="checkbox"/>

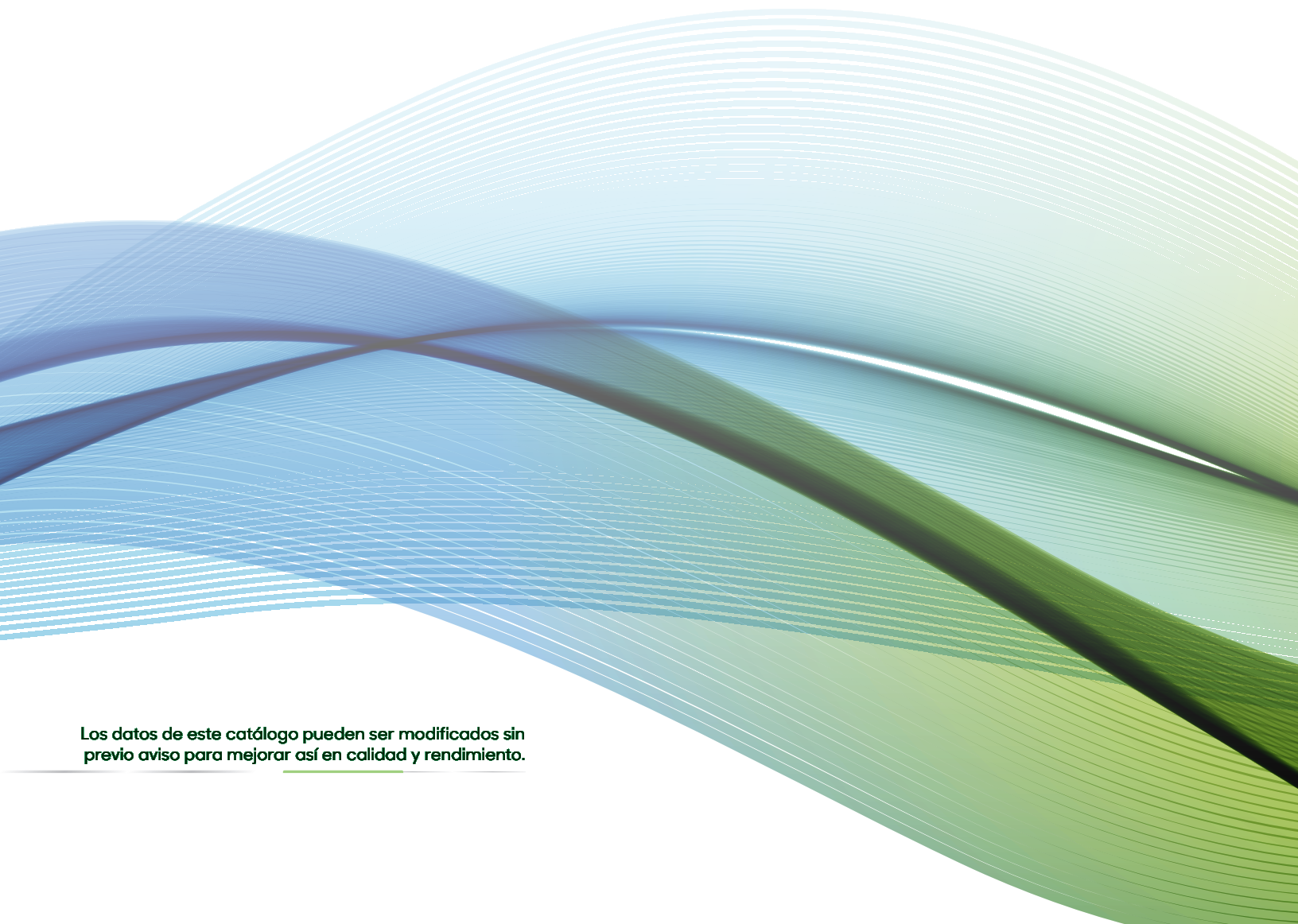
Unidad Interior			MQC104036AHU216A	MQC104060AHU216A
Fuente de Energía		V/Hz/Ph	208~230/1/60	208~230/1/60
<b>Capacidad</b>				
Enfriamiento nominal	Capacidad de enfriamiento	Btu/h	36000	60000
		RT	3	5
<b>Datos físico</b>				
Volúmen de flujo de aire		m <sup>3</sup> /h	1000	1470
Presión estática externa		Pa	37	50
Nivel de Ruido		dB(A)	51-56	51-57
Dimensiones interior	Unidad (AN x AL x L)	mm	460×774×520	500×970×550
	Empacado (AN x AL x L)	mm	520×834×565	560×1030×595
Peso Neto		kg	37	45
Peso Bruto		kg	39	48

#### Notas:

- 1.La condición de enfriamiento: T1 Condición de interiores 27°C (80.6°F) DB, 19°C (60°F) WB, Exteriores 35°C (95°F) DB
- 2.La condición de calefacción: Interiores 20°C (68°F) DB, 15°C (44.6°F) WB Exteriores 7°C (42.8°F) DB
- 3.Niveles de sonido: medido desde un punto a 1 m en frente de la unidad desde una altura de 1.3 m.Durante el uso real, estos valores normalmente son un poco más altos, como resultado de las condiciones ambientales.
- 4.La data anterior podrá ser modificada sin aviso previo para futuras mejoras de calidad y desempeño.

**McQuay**<sup>®</sup>  
**International**  
*a member of **DAIKIN** group*

[www.McQuayLatam.com](http://www.McQuayLatam.com)



Los datos de este catálogo pueden ser modificados sin  
previo aviso para mejorar así en calidad y rendimiento.